

# SGPV-FSPC



Schweizerischer Getreideproduzentenverband  
Fédération suisse des producteurs de céréales  
Federazione svizzera dei produttori di cereali

## *Journées du Groupe Céréales*

# *Les céréales panifiables suisses: Contexte, fonctionnement du marché et enjeux*

**Agroscope Changins  
7 mars 2023**

# Présentation en quatre niveaux



Confédération : conditions-cadres législatives



Swiss granum (interprofession) : conditions-cadre définies par la filière



La FSPC et la production de céréales au niveau suisse



La situation sur une exploitation agricole





## ***Niveau global : le rôle de la Confédération helvétique***

- **Contexte législatif général pour l'agriculture suisse (lois et ordonnances sur l'agriculture, la protection de l'eau, l'aménagement du territoire, les importations agricoles, etc.)**
- **Politique agricole (paiements directs)**
- **Plus spécifiquement pour les céréales panifiables**
  - Protection à la frontière
  - Stocks obligatoires (réserves servant à stocker des produits de première nécessité pour faire face aux crises et aux pénuries) financés par la Confédération
    - Blé tendre : 4 mois = 160'000 t





## *Protection à la frontière*

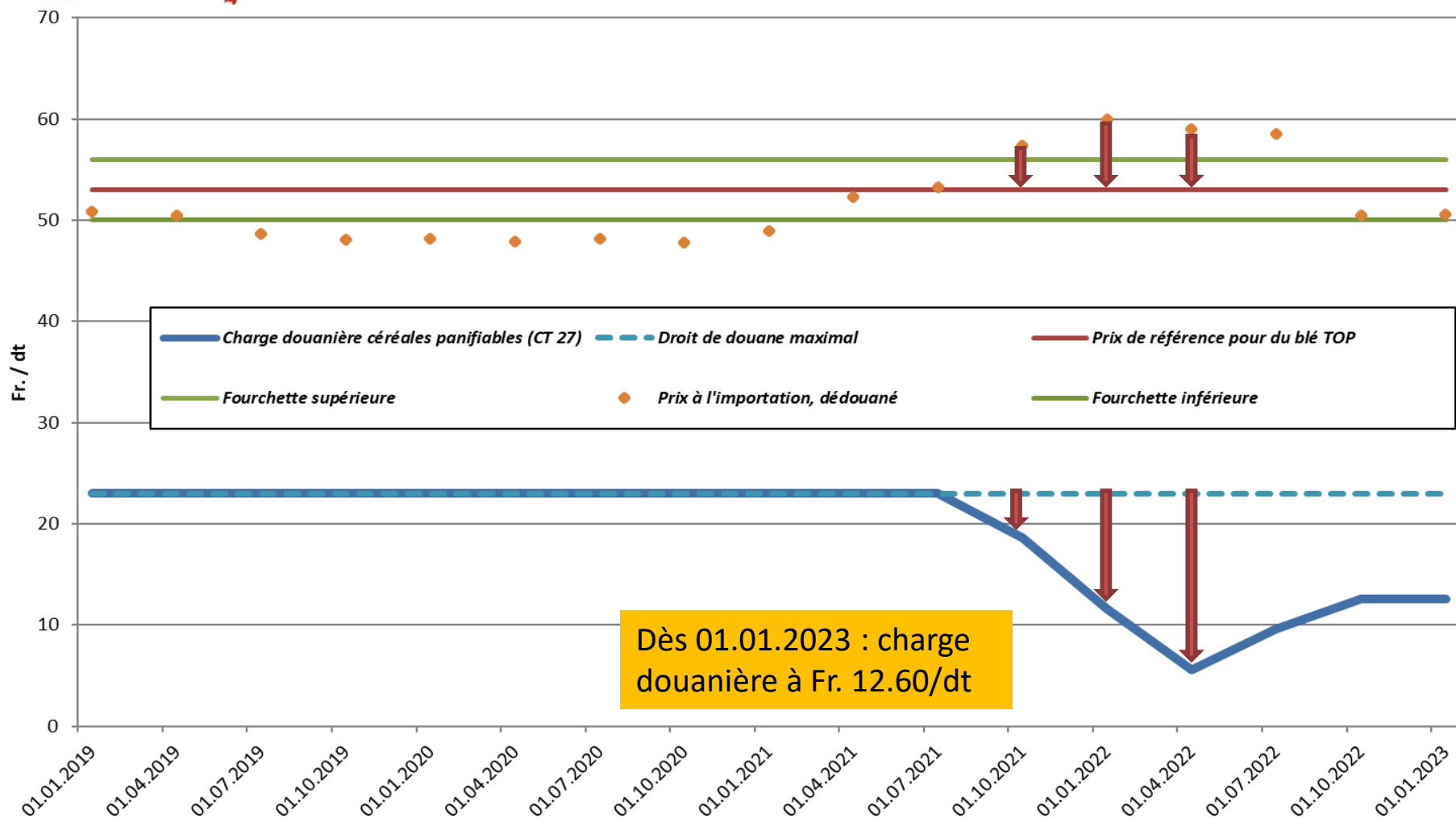
- Pour les céréales panifiables, la **protection à la frontière** se base sur deux éléments :
    - Un **contingent d'importation** (OMC)
      - Contingent normal : 70'000 t céréales panifiables
    - Des **droits de douane** devant permettre d'importer du blé à un prix de référence de Fr. 53.-/dt,
      - Si les prix mondiaux sont élevés, les droits de douane sont réduits
      - Si les prix mondiaux baissent, la charge douanière est augmentée, mais jusqu'à un maximum de Fr. 23.-/dt
- Pas d'importation de céréales panifiables hors contingent, mais pression par des importations de produits finis !





# Protection à la frontière

## Charge douanière pour les céréales panifiables 2019 - 2022



→ **Conditions-cadres définies dans la filière céréalières**

- **Conditions de prise en charge**
  - Humidité et réfaction de poids
  - Poids à l'hectolitre
  - Mycotoxines / alcaloïdes
  - Paiement à la protéine
  - Corps étrangers / charge / nettoyage
  - Temps de chute
  - etc.
- **Prix indicatifs**
- **Estimations et recensements de récolte**



## Production

## Centre collecteurs Commerce

## 1<sup>er</sup> échelon de transformation

## 2<sup>ème</sup> échelon de transformation

Association suisse des organisations d'agriculture biologique (Bio Suisse)

Association des centres collecteurs de céréales de suisse (ACCCS)

Fédération des meuniers suisses (FMS)

Association suisse des producteurs de volailles (ASPV)

Fédération suisse des producteurs de céréales (FSPC)

Environ 20'000 producteurs

Groupe d'entreprise du secteur agricole suisse (fenaco)

Union centrale de l'industrie suisse des graisses (SwissOlio)

Coop Suisse

Association suisse des paysannes et paysans pratiquant la production intégrée (IP-Suisse)

Fédération suisse des centres collecteurs (VGS)

UFA AG

Association suisse des patrons boulangers-confiseurs (SBC)

Fédération suisse des producteurs de semences (swissem)

Association suisse du commerce de céréales et matières fourragères (VSGF)

Association suisse des fabricants d'aliments fourragers (VSF)

Fédération suisse des éleveurs et producteurs de porcs (Suisseporcs)

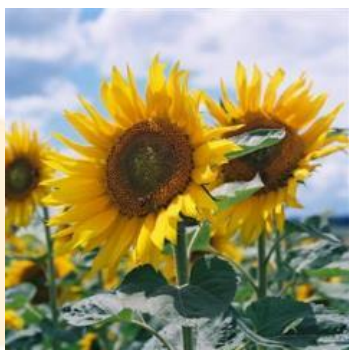
Association des producteurs d'œufs suisses (GalloSuisse)

Multiplication en Suisse des céréales panifiables : TAA = 98 %

Part de marché des variétés suisses (panifiables) : 87.4 %

Swissem gère aussi des stocks stratégiques de blé de printemps (400 t)

## ***FSPC : Organisation de producteurs, fondée en 1987***



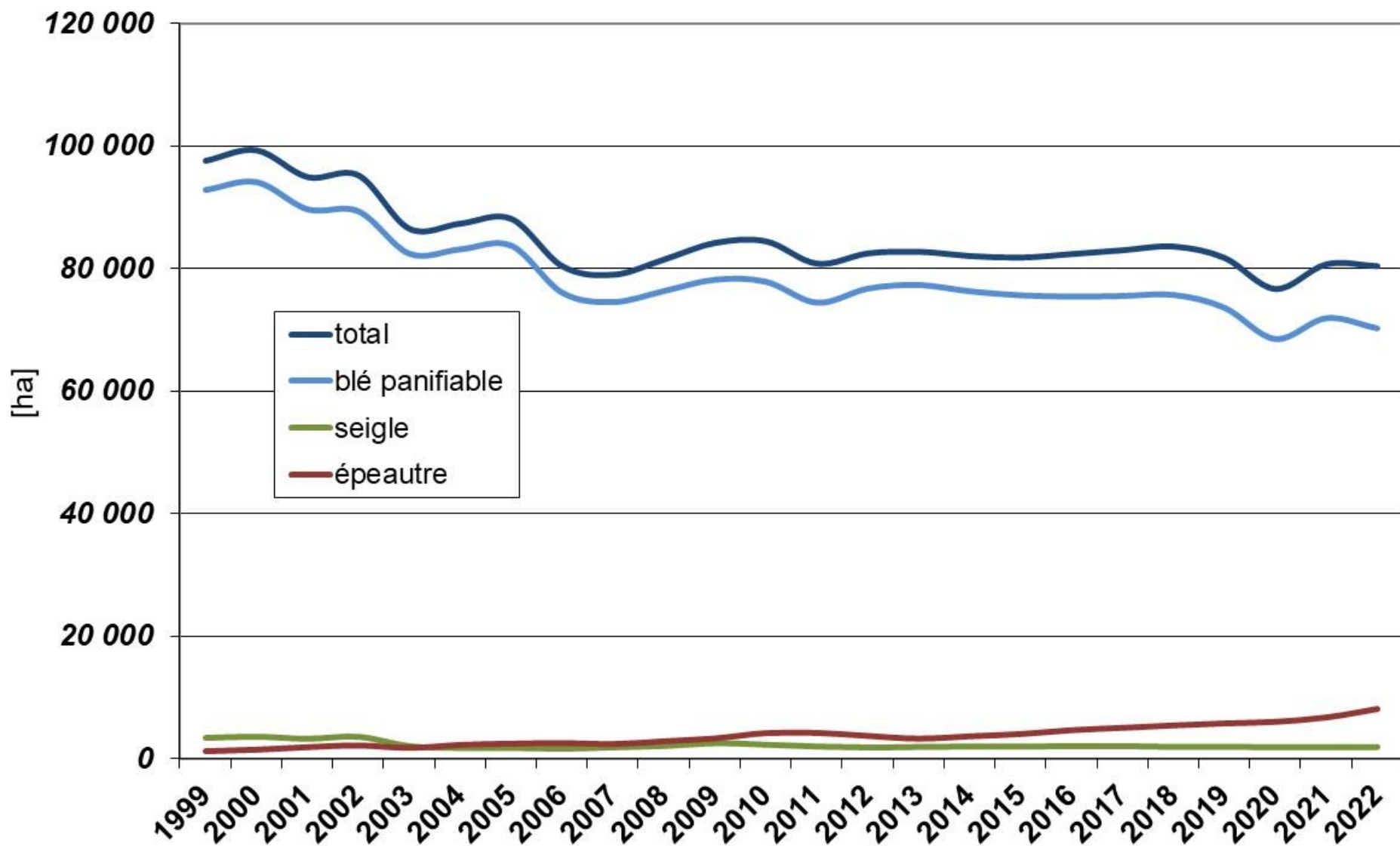
### **Organisation de défense professionnelle**

- ✓ Actions au niveau des conditions-cadres : pas de commercialisation
- ✓ Prise de positions, lobbying, argumentaires en cas de modifications de lois et ordonnances
- ✓ Discussions, séances et participation aux groupes de travail d'autres associations, acteurs du marché et administration fédérale
- ✓ Gestion de l'offre (céréales panifiables, oléagineux)
- ✓ Communication aux producteurs (actualités, situation du marché, politique, etc.)
- ✓ Relations publiques et promotion (Huile de colza suisse, Pain suisse, Suisse Garantie, etc.)





## Evolution des surfaces de céréales panifiables



## Bilan annuel des quantités

	Récolte 2022
	Campagne 2022-2023
<i>Blé panifiable destiné à l'alimentation humaine</i>	382'500 t
<i>Autres céréales destinées à l'alimentation humaine (épeautre, seigle)</i>	39'500 t
<i>Quantité non propre à la panification</i>	- 7'000 t
<i>Importations de céréales (contingent, zones franches, etc.)</i>	+ 94'000 t
<b><i>Quantité disponible</i></b>	<b>509'000 t</b>
<b><i>Besoins de la meunerie</i></b>	<b>- 480'000 t</b>

### Bilan global pour le marché suisse

→ En cas de manque : augmentation des importations

→ **TAA pour les céréales panifiables : environ 85 à 90 %**



### En cas d'excédents :

- Les centres collecteurs devront « faire de la place » avant la prochaine récolte, mais le marché n'est pas extensible... et les exportations de céréales ne sont pas envisageables ( $P_{CH} \neq P_{UE}$ )
- Risque de devoir « casser les prix » pour vendre
- Pression sur les prix et excédents toujours présents sur le marché




### Mesures pour gérer les quantités excédentaires

- Réduction des quantités importées  
(2020 : 38'250 t importées sur les 70'000 t)  
→ base volontaire ; importation principalement de marchandise bio
- Stockage pour faire face aux moins bonnes récoltes
- Soutiens de droit privé aux exportations de produits finis (biscuits)
- Déclassement en dernier recours (mise en valeur des céréales panifiables dans le secteur fourrager)

**Prix indicatifs négociés au sein de swiss granum**

<b>Richtpreise Brotgetreide / Prix indicatifs des céréales panifiables (CHF/dt)</b>								
	<b>2017</b>	<b>2018</b>	<b>2019</b>	<b>2020</b>	<b>2021</b>	<b>2022</b>		
	<b>Ernterichtpreis Prix ind. "récolte"</b>						<b>Herbstrichtpreis Prix ind. "après-récolte"</b>	
<b>Weizen Top</b>	52.00	52.00	52.00	52.00	52.00	57.00	58.50	<b>Blé Top</b>
<b>Weizen I</b>	50.00	50.00	50.00	50.00	50.00	54.00	55.50	<b>Blé I</b>
<b>Weizen II</b>	49.00	49.00	49.00	49.00	49.00	52.00	53.00	<b>Blé II</b>
<b>Weizen III</b>	45.00	-	-	-	-	-	-	<b>Blé III</b>
<b>Weizen Biskuit</b>	49.00	49.00	49.00	49.00	49.00	52.00	53.00	<b>Blé biscuit</b>
<b>Roggen</b>	40.00	40.00	40.00	40.00	40.00	44.00	44.00	<b>Seigle</b>
<b>Dinkel</b>	56.00	56.00	56.00	56.00	58.00	62.00	62.00	<b>Epeautre</b>

## Marché suisse – 3 labels pour les panifiables

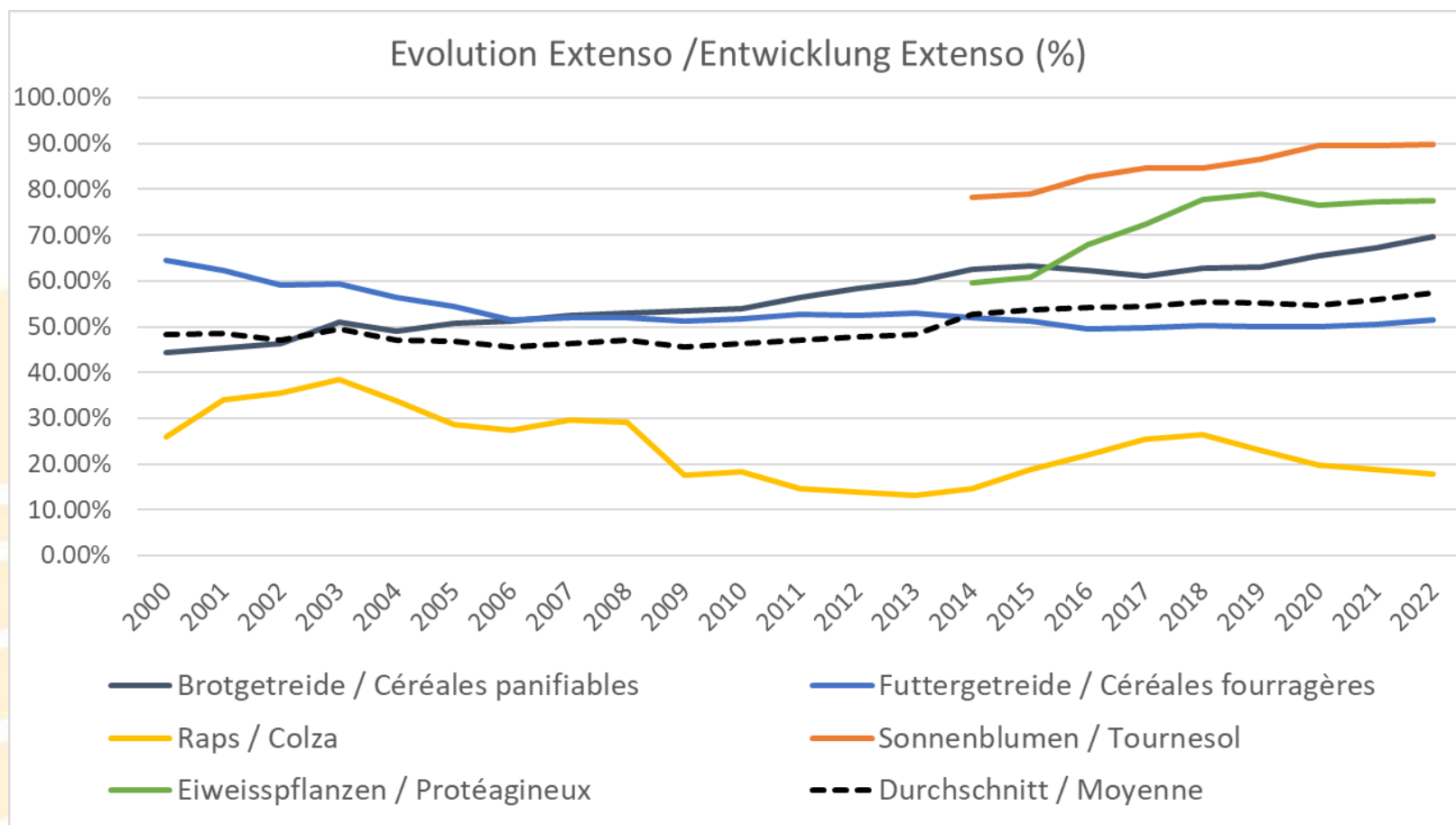
			
Part dans la production indigène	Environ 60 %	Environ 30 %	Environ 10 %
Base	PER Production en Suisse Sans OGM Semences certifiées Variétés LR (branche)	Suisse Garantie Extenso / <i>Sans phyto</i> Biodiversité Par branche de prod. Variétés suisses	Globalité de l'exploitation  Pas de «bio parcellaire»
Niveau de prix (Ø), blé panifiable	Fr. 55.-/dt	Fr. 60.-/dt ( <i>Sans phyto</i> : + Fr. 10.-)	Fr. 107.-/dt
Phytosanitaires	Produits homologués	Sans fongicide, insecticide, régulateur	Pas de produits de synthèse
Produits de boulangerie	Mélange avec céréales importées (TAA = 85 %)	100 % IP-Suisse	Mélange avec céréales importées (TAA = 60 %)

## Evolution des surfaces «Extenso»

Contributions « Extenso » ou « Pour le non-recours aux produits phytosanitaires » :  
**sans phytorégulateurs, fongicides, stimulateurs des défenses naturelles et insecticides.**

Céréales : Fr. 400.-/ha

Colza : Fr. 800.-/ha





## ***La base pour les paiements directs : les règles PER***

### **Base pour les paiements directs**

- Exigence de formation professionnelle
- Charge en travail minimum (0.2 UMOS soit ~ 10 ha sans bétail)
- Avoir moins de 65 ans

### **PER = prestations écologiques requises pour les grandes cultures**

- Bilan de fumure équilibré (norme : 140 unités N pour 60 dt/ha ; 160 unités N dès 80 dt/ha)
- Surfaces de promotion de la biodiversité (min. 7 % de la SAU et 3.5 % des TA)
- Assolement (min. 4 cultures ; part de chaque culture limité [céréales = max 66 %])
- Protection du sol (couverture, érosion, tassement)
- Produits phytos après des mesures préventives, selon un seuil de tolérance et avec des restrictions (autorisations spéciales, distances de sécurité, etc.)

**Nombreux programmes de protection des ressources en supplément**



## Aspects financiers

### Calcul indicatif du revenu par en Fr. / ha

→ données moyennes arrondies

<i>Rendement, blé Top, PER, Suisse Garantie,</i>	70 dt
<i>Prix</i>	58.50 Fr./dt
<i>Autres produits (paille)</i>	+ 241.-
<i>Contribution spécifique (supplément aux céréales)</i>	+ 124.-
<b>Prestation, Fr. /ha</b>	<b>Fr. 4'460.-</b>
<i>Paiement directs de base</i>	+ 1'100.-
<i>Autres paiements directs (programmes supplémentaires)</i>	+ 490.-
<i>Coûts spécifiques : semences, phyto, engrais, prise en charge, etc.</i>	- 1'900.-
<i>Charges de personnel, y c. charges sociales</i>	- 800.-
<i>Autres coûts de structure, y c. carburant, bâtiments, mécanisation, etc.</i>	- 2'800.-
<b>Résultat, Fr./ha</b>	<b>= 550.-</b>



# SGPV-FSPC



Schweizerischer Getreideproduzentenverband  
Fédération suisse des producteurs de céréales  
Federazione svizzera dei produttori di cereali

## Enjeux actuels





**Pain suisse**

**Objectif : Meilleur positionnement des produits de boulangerie suisses face aux importations massives.**

Les produits de boulangerie sont importés quasiment sans droit de douane

→ pression indirecte des importations de produits finis sur la filière indigène (céréales, farine)

Marque lancé en 2021 ; déjà plus de 250 utilisateurs, principalement des boulangeries artisanales

- Reconnaissance rapide et facile pour les clients ; privilégier les produits suisses (matières premières et transformation)
- **Plus d'infos sur : [www.painsuisse.ch](http://www.painsuisse.ch)**



## Augmentation des coûts de production à tous les échelons de la filière

- **Production (engrais, carburant, etc.)**
- **Commerce (logistique)**
- **Transformation (énergie, emballage, main d'œuvre, etc.)**

**Les prix à la production doivent suivre l'augmentation des coûts afin de maintenir les volumes de production (et de transformation)**

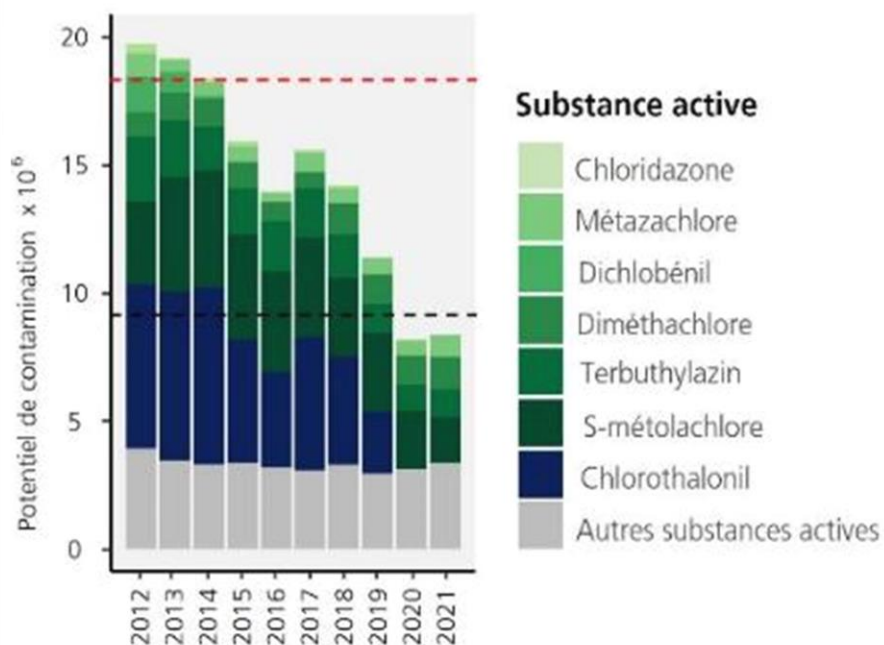


# Trajectoire de réduction : Produits phyto

## Indicateur Eaux souterraines

### Lignes de référence

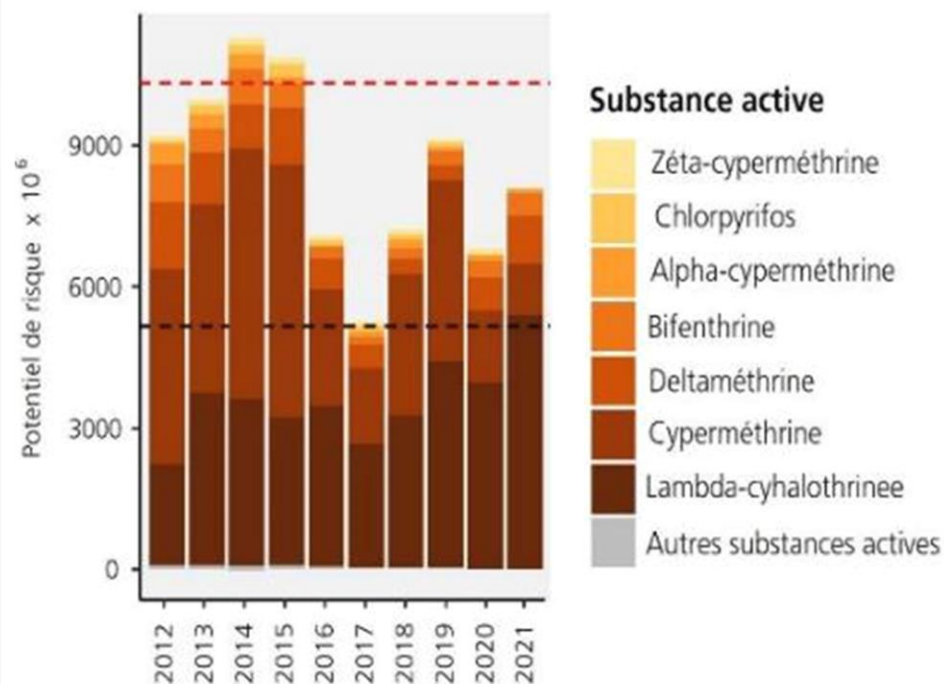
--- Moyenne 2012-2015      --- Objectif : 50% de réduction



## Indicateur Eaux de surface

### Lignes de référence

--- Moyenne 2012-2015      --- Objectif : 50% de réduction



## *Trajectoire de réduction : engrais*

- Suppression de la marge de 10 % pour N et P dans le Suisse-Bilanz dès le 01.01.2024
- Niveau de réduction des pertes en éléments fertilisants pas encore définitivement défini (consultation en cours)
- Introduction des 3.5 % SPB sur les terres assolées au 01.01.2024
- « HODUFLU » pour les engrais minéraux → suivi des achats et de l'utilisation
- Les pertes en éléments fertilisants proviennent principalement de la production animale
  - La production végétale ne peut pas résoudre le problèmes à elle-seule

**Merci pour votre attention !**

**Newsletter FSPC :  
inscrivez-vous!**

**[www.fspc.ch](http://www.fspc.ch)**

Fédération suisse des producteurs de céréales  
Schweizerischer Getreideproduzentenverband

